



KWB

Informations produit

KWB PELLETFIRE^{PLUS}

Chaudières à granulés

*L'énergie
pour
la vie!*



Qualité
industrielle

KWB Pelletfire^{Plus}

Chaudière à granulés 45 – 135 kW

*La chaudière à granulés robuste pour
un chauffage rentable*

clean⁺ **EFFICIENCY**
Technologie de combustion

Partenariat précieux

Nous sommes des producteurs de qualité de solutions de chauffage, et pour ce faire, nous utilisons de l'énergie issue de sources renouvelables. Plus de 2 000 installateurs et 70 000 clients et clientes nous ont déjà fait confiance en portant leur choix sur un partenariat avec KWB.

Ce « bien précieux » est aussi fermement ancré dans notre philosophie d'entreprise et constitue la base de nos relations commerciales. De plus, l'estime, la fiabilité et un sens marqué des responsabilités à l'égard de notre environnement et des générations futures jouent un rôle extrêmement important chez KWB.

L'énergie pour la vie !



Qualité premium
« Made in Austria »



Présence
internationale



**Plusieurs fois récompensé
Meilleur Service Après-Ventes**



**Plus de 70 000 clientes
et clients satisfaits**

270 kW dans un encombrement réduit

KWB Pelletfire^{Plus} en cascade

Il existe de nombreuses possibilités d'alimentation automatique de votre chaudière. Le dessileur à granulés KWB est la solution idéale qui s'adapte à votre installation. La KWB Pelletfire Plus est idéale pour les installations de chaudières en cascade



Utilisation maximale de l'espace

Utilisation maximale du volume de stockage
Pas de nécessité de plancher incliné.

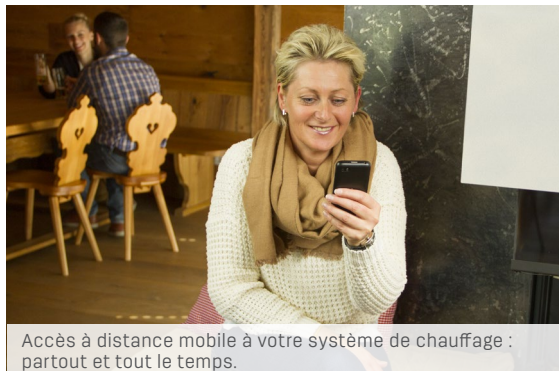
Technique fiable

à l'aide d'une vis de transport à arbre creux montée sur un double roulement à billes.



Commande double

Une régulation simple et flexible



Accès à distance mobile à votre système de chauffage : partout et tout le temps.

La KWB Comfort 4 permet une alimentation en énergie régulée et économique ainsi qu'une utilisation confortable de votre chaudière. Commande double : molette de défilement éprouvée et écran tactile.

La plateforme en ligne KWB Comfort Online permet aussi l'utilisation à distance !

Peu importe l'appareil ou le système d'exploitation, vous êtes en mesure d'accéder à la commande de votre chauffage **à tout moment** et **partout**. Pour plus de fonctions et l'enregistrement de données, rendez-vous dans la boutique en ligne et consultez nos packs complémentaires.

Régulation

Extensible

*La plateforme de régulation **KWB Comfort 4** peut être adaptée aux besoins de votre logement grâce à des modules d'extensions personnalisés.*



La régulation Comfort 4 vous offre une grande souplesse d'installation. Vous pouvez aisément piloter plusieurs habitations.

Les **modules d'extension** permettent de gérer des actionneurs supplémentaires tels que système de décairage automatique ou système d'alimentation à vis multiples.

Pour les installations de chaudières en cascade, nous vous proposons un **circuit séquentiel** intelligent pour une exploitation économe en énergie.

Chauffage robuste et rentable

La plage de puissance étendue de 45 à 135 kW associée à une haute flexibilité en matière de combustibles permet une utilisation de la **chaudière KWB Pelletfire^{Plus}** allant des maisons individuelles plus ou moins grandes aux réseaux de chauffage de proximité, en passant par l'industrie.

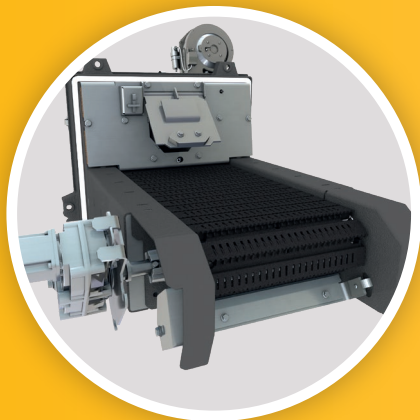
A⁺⁺

avec régulation



Souplesse d'implantation

Le local de stockage du combustible peut être éloigné jusqu'à 25 m de la chaudière (longueur du flexible).



Flexibilité maximale

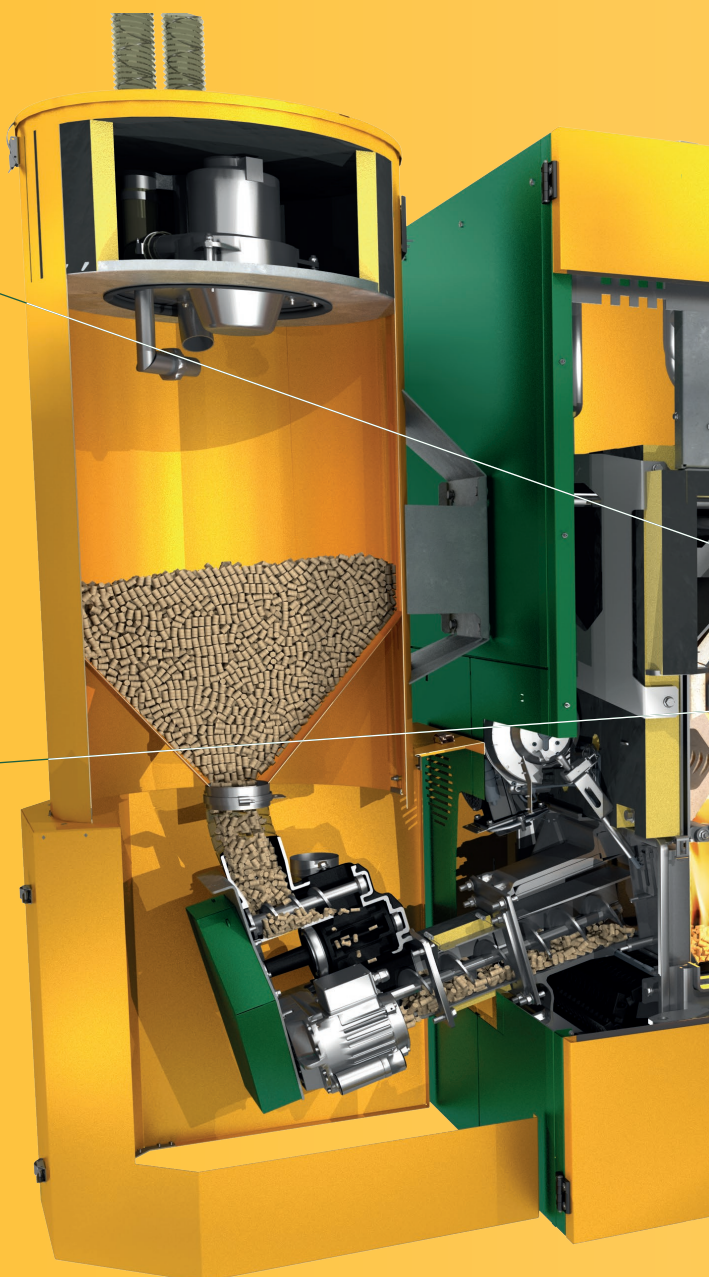
Utilisation possible de combustibles de qualité variable grâce à la technologie du brûleur sur chenille.

Faibles taux d'émissions polluantes

Parcours de fumée avec un contrôle du tirage et température de flamme élevée dans une chambre de combustion en carbure de silicium

Confortable

Vis de décendrage des cendres volantes de l'échangeur - en option - pour un nettoyage automatique sous l'échangeur





Pour plus d'informations sur la technologie de combustion? Consultez le site suivant:
www.youtube.com/kwbfrance

Installation simple

Maintien de température retour intégré à la chaudière et pré-dimensionné en fonction de la puissance de la chaudière

Utilisation aisée et flexible

KWB Comfort 4 est dotée d'une molette et d'un écran tactile qui peut être commandé à distance.

Décendrage automatique

Cendrier amovible avec surveillance du niveau de remplissage

Système de combustion robuste

Brûleur sur chenille avec éléments de grille en fonte fortement alliée et autonettoyants



Régulation intuitive

Ecran tactile et molette pour une utilisation en toute simplicité de la régulation de la chaudière.

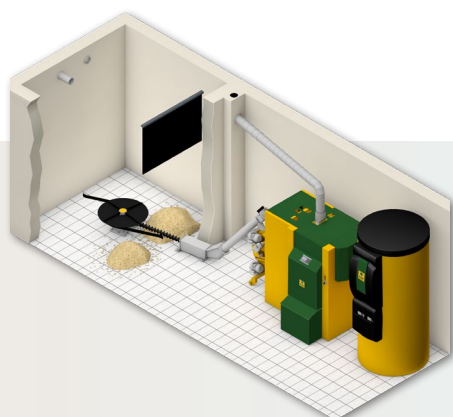


Recirculation des fumées

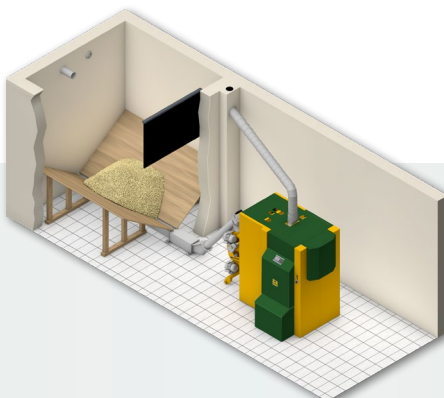
Pour un rendement optimal, de faibles émissions polluantes et une installation plus fiable.

Solutions individuelles

Systèmes de transport KWB



Dessileur à granulés KWB Plus
à vis coudée



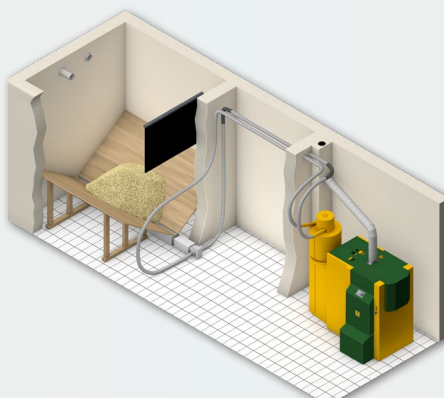
Vis d'alimentation
à vis coudée



KWB Big Bag à granulés
à vis coudée



Dessileur à granulés KWB Plus
avec transport par aspiration



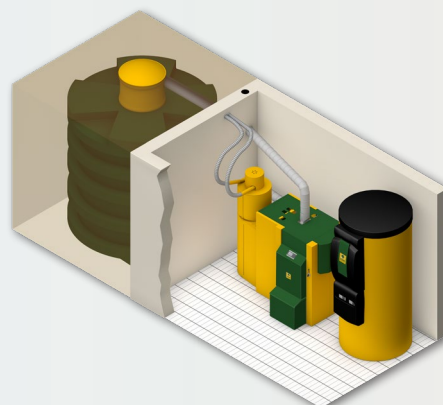
Vis de transport
avec transport par aspiration



KWB Big Bag à granulés
avec transport par aspiration



Sondes de prélèvement
KWB avec transport par aspiration



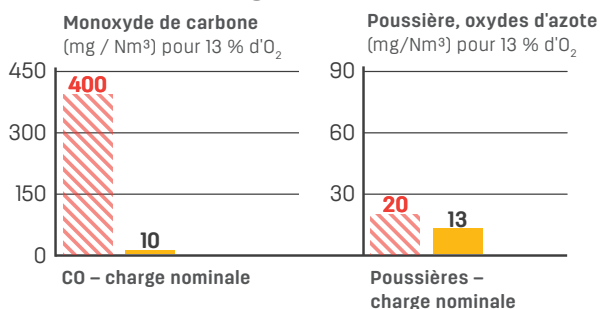
transport par aspiration
pour réservoir enterré

Combustion propre

clean⁺ EFFICIENCY – Technologie de combustion

Le label cleanEfficiency caractérise des émissions extrêmement faibles, une performance optimale ainsi qu'un fonctionnement économique et une parfaite cohérence des éléments de construction et de régulation.

Émissions à charge nominale



- Limites d'émissions polluantes prescrites par la loi, décret allemand sur la protection contre les émissions (BImSchV) en vigueur depuis le 1.1.2015
- Émissions de la KWB Pelletfire^{Plus} 65 kW avec des granulés (13 % d'O₂)

Consommation de combustible

La chaudière à granulés KWB Pelletfire^{Plus} nécessite environ 350 kg de combustible par kW.*



* pour 1500 heures à pleine charge/an



Chaleur rapide et performance accrue

L'utilisation d'un système à accumulation de KWB est recommandée. Vous obtenez ainsi une installation plus performante (disponibilité plus rapide de la chaleur) et une chaudière plus propre.

Dimensionnement simple du ballon

Optimal : volume de ballon tampon = 1,5 litre x kW x 400 / K

Minimum : volume de ballon tampon = 1 litre x kW x 400 / K

KW = puissance nominale de la chaudière en kilowatts K = Écart de température entre le début/la fin de charge du ballon (t_{Max} - t_{Min}) en Kelvin [K]

Caractéristiques techniques

| MF2 S / MF2 GS (10.05.2017) | Puissance | 45 ¹ | 50 ¹ | 55 ¹ | 65 ¹ | 70 ¹ | 75 ¹ | 95 ¹ | 100 ² | 108 ¹ | 115 ¹ | 135 |
|--|-----------|-----------------|-----------------|-----------------|-----------------|-----------------|-----------------|-----------------|------------------|------------------|------------------|---------------|
| Puissance nominale | kW | 45 | 49,5 | 55 | 65 | 69,5 | 75 | 95 | 99 / 101 | 108 | 115 | 135 |
| Charge partielle | kW | 13,5 | 14,9 | 16,5 | 19,5 | 20,9 | 22,5 | 28,5 | 30,0 | 32,4 | 34,5 | 40,5 |
| Rendement de la chaudière à puissance nominale | % | 95,0 | 94,8 | 94,7 | 94,4 | 94,3 | 94,1 | 94,0 | 94,0 | 94,1 | 94,1 | 94,1 |
| Rendement de la chaudière à charge partielle | % | 93,7 | 93,7 | 93,9 | 94,2 | 94,3 | 94,5 | 94,4 | 94,4 | 94,3 | 94,2 | 94,0 |
| Classe de chaudière conformément à EN 303-5:2012 | - | 5 | 5 | 5 | 5 | 5 | 5 | 5 | 5 | 5 | 5 | 5 |
| EU Energy Label | | A+ | A+ | A+ | A+ | A+ | A+ | A+ | A+ | A+ | A+ | A+ |
| Côté fumées (pour le calcul de la configuration de la cheminée) | | | | | | | | | | | | |
| Hauteur de raccordement conduit de fumée | mm | >1395 | >1395 | >1395 | >1395 | >1445 | >1445 | >1445 | >1445 | >1445 | >1445 | >1445 |
| Diamètre de raccord de fumées | mm | 150 | 150 | 150 | 150 | 180 | 180 | 180 | 200 | 200 | 200 | 200 |
| Cendres | | | | | | | | | | | | |
| Volumé du bac cendrier | litres | 70 | 70 | 70 | 70 | 70 | 70 | 70 | 70 | 70 | 70 | 70 |
| Installation électrique | | | | | | | | | | | | |
| Raccordement électrique: CEE 5 broches 400 V _{AC} 3 broches 230 V _{AC} | - | 50 Hz 13 A | 50 Hz 13 A | 50 Hz 13 A | 50 Hz 13 A | 50 Hz 13 A | 50 Hz 13 A | 50 Hz 13 A | 50 Hz 13 A | 50 Hz 13 A | 50 Hz 13 A | 50 Hz 13 A |
| Puissance de raccordement MF2 S | W | 829 | 829 | 829 | 829 | 887 | 887 | 887 | 887 | 887 | 887 | 887 |
| Puissance de raccordement MF2 Z1 | W | 2529 | 2529 | 2529 | 2529 | 2587 | 2587 | 2587 | 2587 | 2587 | 2587 | 2587 |
| Aspiration type MF2 GS | | | | | | | | | | | | |
| Longueur max. d'aspiration | m | 25 | 25 | 25 | 25 | 25 | 25 | 25 | 25 | 25 | 25 | 25 |
| Hauteur max. d'aspiration | m | 5 | 5 | 5 | 5 | 5 | 5 | 5 | 5 | 5 | 5 | 5 |
| Volumé du réservoir de stockage pour le type MF2 GS | litres | 135 | 135 | 135 | 135 | 135 | 135 | 135 | 135 | 135 | 135 | 135 |
| Poids | | | | | | | | | | | | |
| Echangeur | kg | 300 | 340 | 340 | 340 | 360 | 360 | 360 | 450 | 450 | 450 | 450 |
| Corps de la chaudière | kg | 265 | 265 | 265 | 265 | 320 | 320 | 320 | 320 | 320 | 320 | 320 |
| Poids des chaudières MF2 S | kg | 822 | 862 | 862 | 862 | 1002 | 1002 | 1002 | 1102 | 1102 | 1102 | 1102 |
| Poids des chaudières MF2 GS | kg | 877 | 917 | 917 | 917 | 1057 | 1057 | 1057 | 1157 | 1157 | 1157 | 1157 |

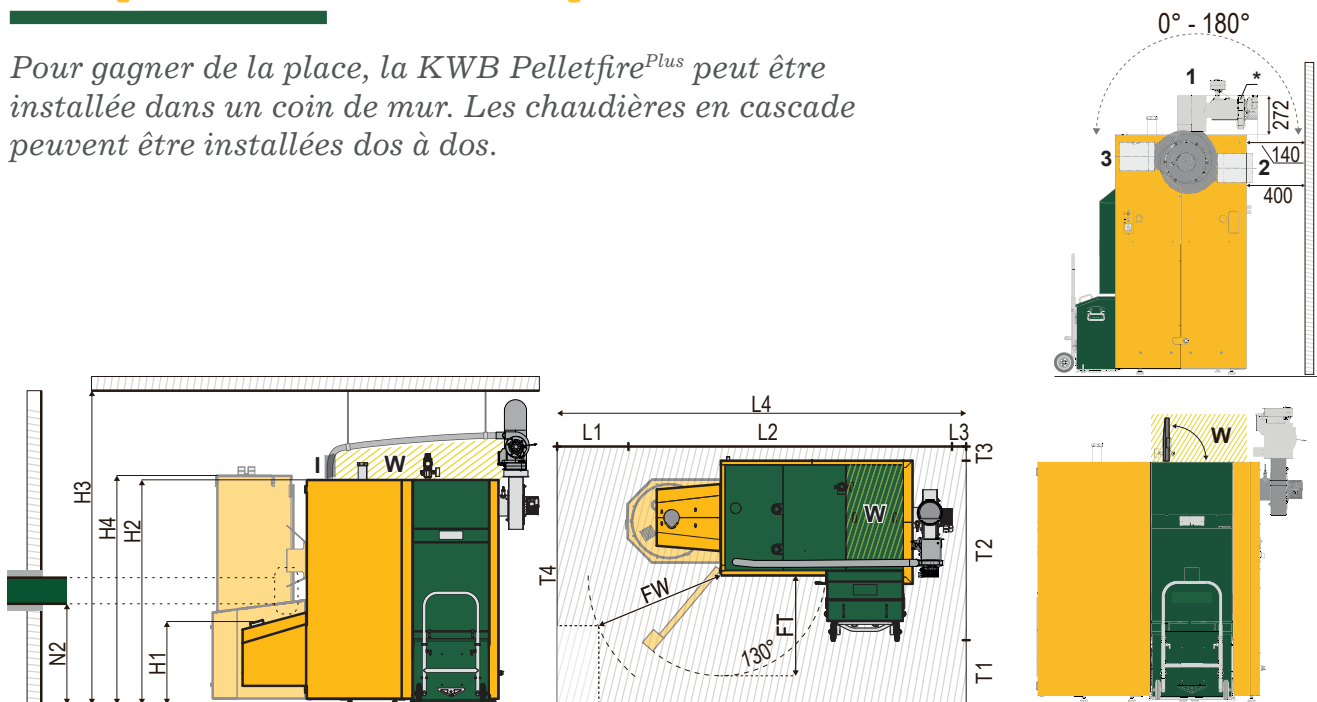
1 ... Vérification des dessins techniques

2 ... Variantes de modèles

Remarque : vous trouverez les caractéristiques techniques détaillées sur les pages produits KWB Pelletfire^{Plus} de nos sites Internet.

Espace occupé réduit

Pour gagner de la place, la KWB Pelletfire^{Plus} peut être installée dans un coin de mur. Les chaudières en cascade peuvent être installées dos à dos.



Chaufferie de 3 m² à 5 m²

| [cm] | | 45–65kW | | 70–95kW | | 100–135kW | |
|------|--|--|--------------------|--------------------|--------------------|--------------------|--------------------|
| | | S | GS | S | GS | Modell R S | Modell R GS |
| H1 | Raccordement au système d'alimentation de la chaudière : bord de déversement supérieur | 62 | – | 62 | – | 62 | – |
| H2 | Hauteur KWB Pelletfire ^{Plus} | 159 | 159 | 167 | 167 | 167 | 167 |
| H3 | Hauteur minimale du local | 198 (re-comm. 210) | 198 (re-comm. 210) | 200 (re-comm. 215) | 200 (re-comm. 215) | 206 (re-comm. 215) | 206 (re-comm. 215) |
| | Hauteur minimale du local – conduit de fumées au-dessus de l'échangeur thermique | 219 (∅ 150) | 219 (∅ 150) | 231 (∅ 180) | 231 (∅ 180) | 233 (∅ 200) | 233 (∅ 200) |
| H4 | Hauteur de raccordement Réservoir d'aspiration | – | 177 | – | 177 | – | 177 |
| N2 | Bord inférieur conduite de transport M | 78 | – | 78 | – | 78 | – |
| | Dénivelé chaufferie et local de stockage | 73 | – | 73 | – | 73 | – |
| L1 | Espace libre | 42 | 18 | 47 | 23 | 47 | 23 |
| L2 | Longueur de la chaudière | 200 | 224 | 221 | 245 | 233 | 257 |
| L3 | Espace libre | 8 | 8 | 8 | 8 | 8 | 8 |
| L4 | Longueur minimale du local | >250 | >250 | >276 | >276 | >288 | >288 |
| T1 | Espace libre | 40 | 40 | 40 | 40 | 40 | 40 |
| T2 | Profondeur de la chaudière | 124 | 124 | 135 | 135 | 135 | 135 |
| T3 | Espace libre | 12 | 12 | 12 | 12 | 12 | 12 |
| T4 | Profondeur minimale du local | >171 | >171 | >182 | >182 | >182 | >182 |
| FW | Espace libre maintenance | 65 | 65 | 70 | 70 | 70 | 70 |
| FT | Porte espace libre | 63 | 63 | 75 | 75 | 80 | 80 |
| W | Espace maintenance | 25 | 25 | 36 | 36 | 25 | 25 |
| I | Isolation | – | – | – | – | – | – |
| 1 | Variante d'installation 1 | Verticale vers le haut avec un écart minimum par rapport au mur de 140mm | | | | | |
| 2 | Variante d'installation 2 | Horizontale vers l'arrière avec un écart minimum par rapport au mur de 400mm | | | | | |
| 3 | Variante d'installation 3 | Horizontale vers l'avant | | | | | |

S ... KWB Pelletfire^{Plus} type MF2 S

GS ... KWB Pelletfire^{Plus} type MF2 GS

Le carter en spirale peut être pivoté par pas de 45°.

Toutes les cotes en cm | Longueur x largeur x hauteur | Les écarts indiqués sont les écarts minimaux. Des informations sur les exigences hydrauliques peuvent être téléchargées sur nos sites Internet.



Conception simple, construction simple

KWB Système démontable – transportable

Toutes les chaudières KWB sont démontables en plusieurs modules, de telle manière qu'elles puissent être transportées et assemblées de la manière la plus simple possible et en toute sécurité. C'est ce que nous appelons le système modulaire portable KWB unique en son genre.



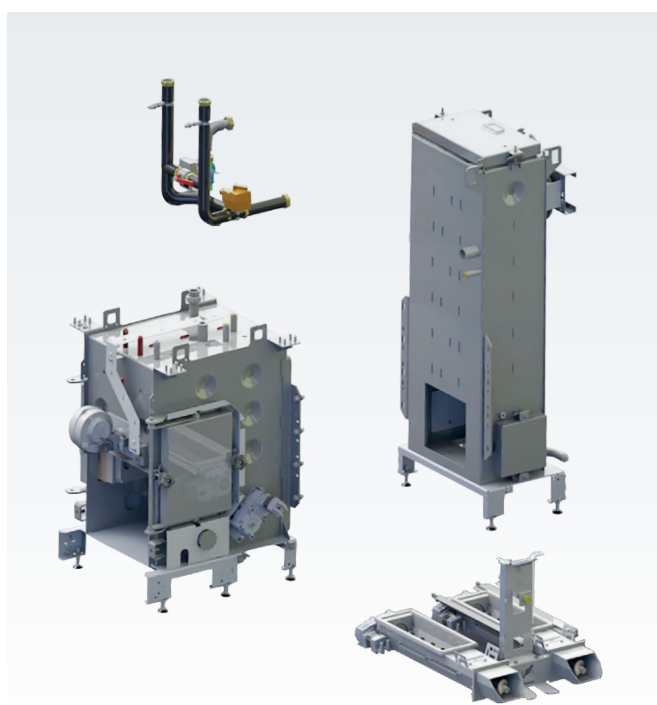
Moins de temps à planifier,
parce que vous gagnez du
temps lors de la manutention



**Coordination chantier
plus simple,**
parce que vous n'avez pas besoin
d'outil de manutention spécifique.



Vous protégez votre chaufferie,
parce que le poids des différents
modules est plus faible et ainsi
vous réduisez le risque de rayures
et de bosses.



KWB Pelletfire^{Plus} – chaudière démontable en 4 parties



Partenaire KWB

CONTACTEZ-NOUS !



| | |
|----------------------------------|-------------------|
| France | +33 3 89 21 69 65 |
| Suisse | + 41 24 430 16 16 |
| Belgique & Luxembourg | +32 80 571 98-7 |
| Canada | +1 450 6 411 344 |



| |
|--|
| www.kwb-france.fr |
| www.kwb-swiss.ch |
| www.kwb-belgium.be |
| www.kwb-canada.ca |



| |
|--|
| contact@kwb-france.fr |
| info@energie-service.ch |
| info@oekotech.be |
| info@esys-energie.com |

VENEZ VISITER UNE DE NOS CHAUFFERIES



*... chez l'un de nos 70 000 clients satisfaits !
Vous trouverez nos clients de référence sur
notre site Internet.*

*« De bons amis nous ont chaudement
recommandé KWB, c'est pourquoi je
leur ai fait confiance. »*

PI Pelletfire^{plus} MF2 2018 FR
Index 0 | 2018-08
Sous réserve de modifications et d'erreurs
d'impression.

