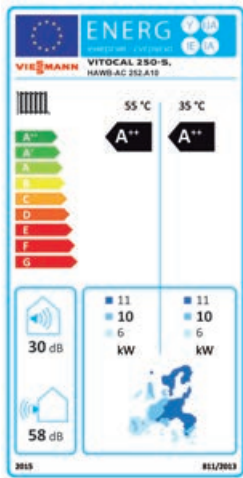


Pompe à chaleur split air/eau
VITOCAL 250-S

VIESSMANN





Classe d'efficacité énergétique A++
pour la Vitocal 250-S HAWB-AC
252.A10

Dans un contexte où la fluctuation du prix des énergies pèse sur votre budget chauffage : Viessmann propose un nouveau concept alliant confort et économies qui répond à cette problématique.

La pompe à chaleur split air/eau Vitocal 250-S représente la nouvelle solution d'amélioration d'une installation de chauffage. Plus besoin de se poser la question du remplacement de votre ancienne chaudière qui consomme trop, la Vitocal 250-S complète votre installation existante et apporte les économies recherchées. Elle s'installe aussi bien avec une chaudière sol ou murale, qu'elle fonctionne au fioul ou au gaz jusqu'à une puissance de 30 kW.

Profiter des calories de l'environnement

La Vitocal 250-S est composée d'une pompe à chaleur bi-bloc jusqu'à 16 kW (A7/W35 selon l'EN 14511), d'un module hydraulique et d'un gestionnaire d'énergie. En fonctionnement, le système thermodynamique apporte jusqu'à 70 % d'énergie gratuite. Les calories contenues dans l'air sont absorbées par l'unité extérieure et amenées dans votre système de chauffage par l'unité intérieure pour atteindre une température d'eau de départ de 55°C.

Hybrid Pro Control : la bonne combinaison des énergies offre la meilleure efficacité

Le module de commande Vitotronic 200 est composé d'un gestionnaire d'énergie nommé

Hybrid Pro Control qui pilote aussi bien votre chaudière existante que la pompe à chaleur Vitocal 250-S.

La sélection du mode économique définit le prix des énergies comme critère de fonctionnement, assurant ainsi l'activation du générateur économiquement le plus intéressant. La sélection du mode écologique définit les émissions de CO₂ comme critère de fonctionnement, assurant ainsi l'activation du générateur qui émet le moins de CO₂. En fonction de votre besoin, l'Hybrid Pro Control de la Vitocal 250-S fait appel au générateur de chaleur optimal et réalise automatiquement le mélange énergétique adéquat. Il répond ainsi à la double problématique de notre époque, s'adapter à la fluctuation du prix des énergies et préserver notre environnement.

Rapidité et simplicité de mise en œuvre

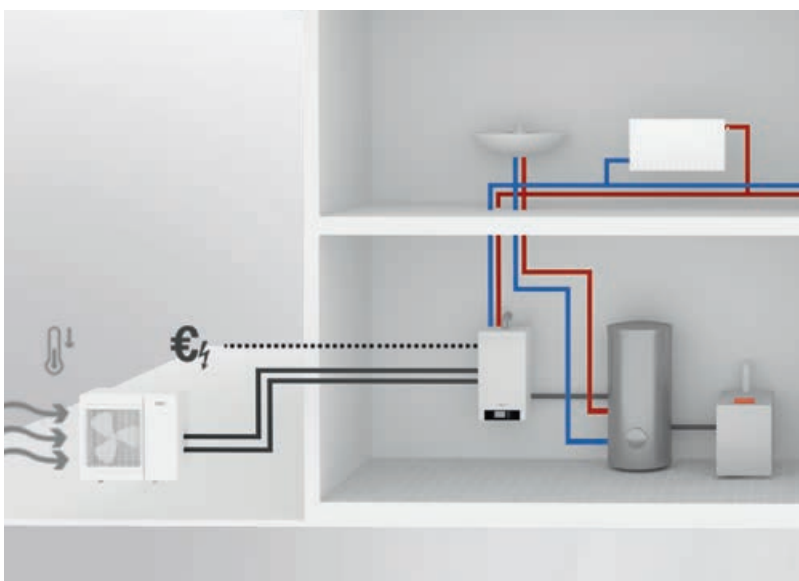
Avec seulement 450 millimètres de large, l'unité intérieure s'intègre facilement à votre installation existante. Il n'est pas nécessaire de laisser un dégagement supplémentaire de part et d'autre, la maintenance des composants est accessible par l'avant. L'unité extérieure est raccordée simplement par liaisons frigorifiques à l'unité intérieure.

Installation connectée : piloter par application

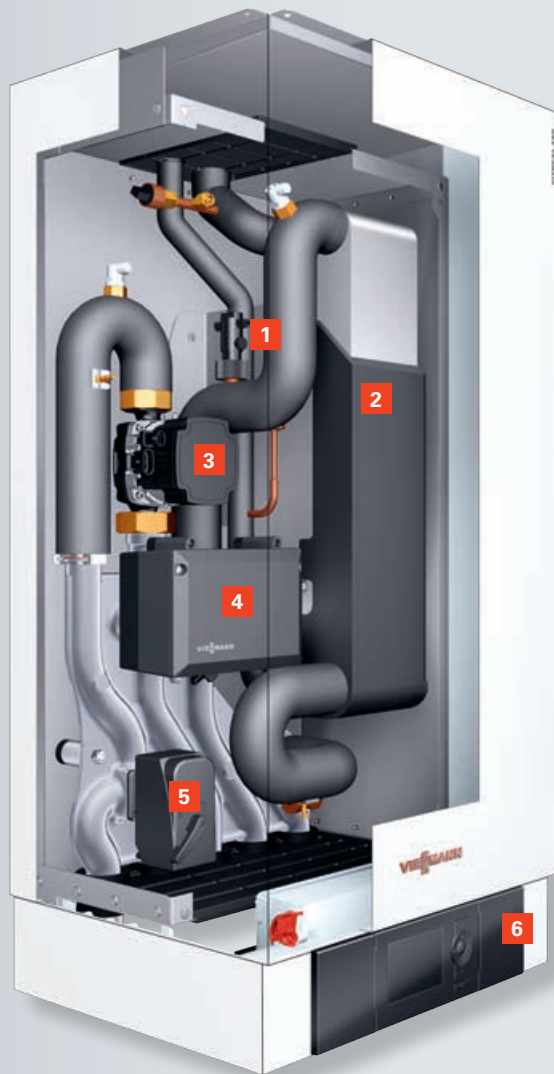
Investir dans une Vitocal 250-S, c'est aussi se donner la possibilité de posséder une installation connectée. Tout comme les nouvelles installations, vous pourrez connecter votre installation et la piloter à distance par application via votre smartphone ou votre tablette.

Encore plus d'économies : l'autoconsommation

La Vitocal 250-S est compatible de série avec l'autoconsommation de courant photovoltaïque. Si vous disposez d'une installation photovoltaïque ou souhaitez investir ultérieurement, la Vitocal 250-S prend automatiquement en compte la puissance de l'installation en fonction de votre besoin et transforme ainsi l'électricité verte générée en chaleur.



La chaleur gratuite de l'environnement pour votre besoin en chauffage : l'unité extérieure récupère la chaleur contenue dans l'air.



Vitocal 250-S

- 1 Contrôleur de débit
- 2 Condenseur
- 3 Pompe à haute efficacité énergétique
- 4 Vanne de mélange 3 voies
- 5 Vanne d'inversion chauffage/eau chaude sanitaire
- 6 Module de commande Vitotronic 200 avec gestionnaire d'énergie Hybrid Pro Control



Régulation Vitotronic 200 avec Hybrid Pro Control

Profitez de ces avantages

- S'adapte à toutes les installations, compatible avec toutes les marques de chaudières et tous les types d'émetteurs
- Economies garanties par l'utilisation d'une pompe à chaleur modulante avec un coefficient de performance jusqu'à 5,1
- Solution alternative au remplacement de votre générateur de chauffage trop gourmand : complète efficacement les installations existantes au fioul ou au gaz jusqu'à 30 kW et apporte l'économie recherchée
- Sécurité de fonctionnement plus élevée qu'une installation classique par l'utilisation de deux générateurs indépendants
- Optimise la consommation de l'installation : quelle que soit la fluctuation du prix des énergies l'Hybrid Pro Control veille sur votre économie
- Modernise votre installation : l'Hybrid Pro Control choisit automatiquement le fonctionnement le plus efficace en fonction des critères sélectionnés
- Compatible Smart Grid et autoconsommation de courant photovoltaïque
- Compatible avec le pilotage à distance par smartphone ou tablette tactile (en option)

Caractéristiques techniques Vitocal 250-S



Vitocal 250-S type HAWB-M-AC (230 V) Vitocal 250-S type HAWB-AC (400 V)		252.A04	252.A05	252.A07	252.A10	252.A13	252.A10	252.A13	252.A16
Mode chauffage									
selon EN 14511 (A7/W35°C, ΔT 5K)									
Puissance calorifique nominale	kW	4,5	6,0	8,4	10,9	14,6	10,2	12,1	15,5
Coefficient de performance ε (COP)		4,6	4,5	4,4	4,6	4,3	5,1	4,7	4,1
Plage de modulation	kW	1,2 – 5,3	1,8 – 8,4	1,8 – 9,5	5,0 – 14,0	5,0 – 16,1	5,2 – 15,0	6,2 – 16,5	6,4 – 19,5
Mode rafraîchissement									
selon EN 14511 (A35/W7°C, ΔT 5K)									
Puissance frigorifique nominale	kW	3,2	4,6	6,2	7,4	9,1	9,1	10,8	11,9
Coefficient de performance ε (EER)		2,96	2,81	2,58	2,75	2,5	2,71	2,59	2,20
Plage de modulation	kW	1,2 – 3,8	1,6 – 7,0	1,6 – 8,0	2,4 – 8,5	2,4 – 10,0	2,0 – 9,9	2,1 – 11,5	5,0 – 11,9
Dimensions unité extérieure									
Longueur totale (profondeur)	mm	290	340	340	340	340	340	340	340
Largeur totale	mm	869	1040	1040	975	975	975	975	975
Hauteur totale	mm	610	865	865	1255	1255	1255	1255	1255
Dimensions unité intérieure									
Longueur totale (profondeur)	mm	360	360	360	360	360	360	360	360
Largeur totale	mm	450	450	450	450	450	450	450	450
Hauteur totale	mm	905	905	905	905	905	905	905	905
Poids total									
Unité extérieure	kg	43	66	66	110	110	113	113	121
Unité intérieure	kg	60	60	60	65	65	65	65	65
Classe d'efficacité énergétique*		A**/A+	A**/A+	A**/A+	A**/A+	A**/A+	A**/A**	A**/A**	A**/A**

* selon le règlement européen Nr 811/2013 pour le chauffage, type de climat moyen - basse température (35°C)/moyenne température (55°C)

Votre installateur :