

Top Technique

Nouvelle Vitotronic – la nouvelle génération de régulations de chauffage à menu déroulant



La nouvelle régulation Vitotronic est extrêmement facile à utiliser. Son grand écran graphique présente un affichage convivial sur plusieurs lignes. La nouvelle Vitotronic 200 peut piloter jusqu'à trois circuits de chauffage plus une installation solaire assurant la production d'eau chaude sanitaire et l'appoint du chauffage.

Le design de l'écran noir de la Vitotronic attire le regard. Intégré dans l'ensemble des chaudières de la gamme Viessmann, l'afficheur est en moyenne 70% plus grand que des appareils équivalents sur le marché. L'affichage se fait clairement sur plusieurs lignes avec des caractères de grande taille, facilement lisible, même dans une cave mal éclairée. La nouvelle Vitotronic permet notamment via son écran graphique, l'affichage des courbes de chauffe et du gain en énergie solaire.

DESIGN PLUS

La régulation Vitotronic a reçu le prix DESIGN PLUS.

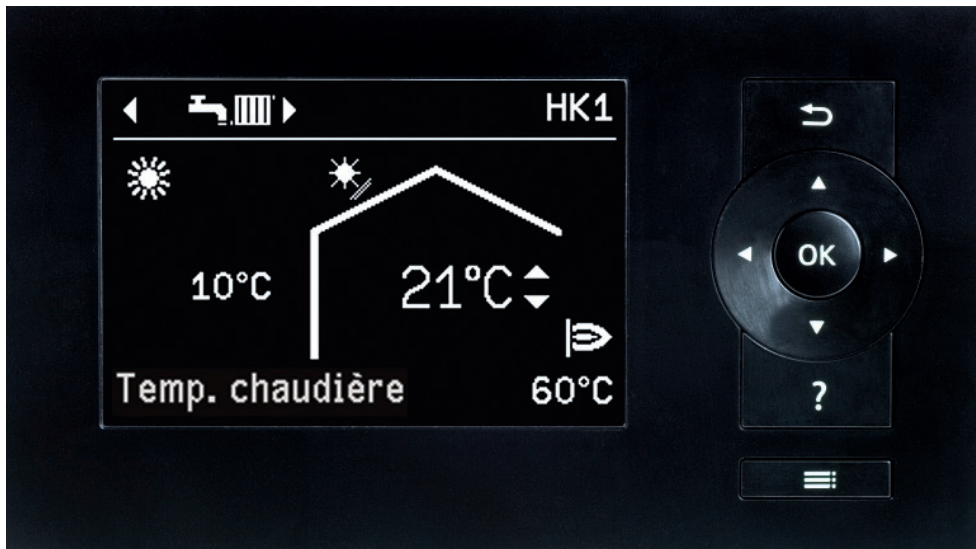


Le nouveau module de commande équipe la nouvelle génération de régulations de chauffage Vitotronic à menu déroulant. L'utilisation a été simplifiée grâce aux touches de navigation, on retrouve ce principe sur un grand nombre de téléphones portables ou de télécommandes de téléviseurs.

Le module de commande de la Vitotronic peut être extrait de la façade des chaudières murales et compactes. Un câble de cinq mètres de longueur permet son déplacement, en utilisant un socle de montage mural.

Les régulations modulaires Vitotronic existent en deux versions pour l'ensemble de la gamme :

- à température d'eau constante (Vitotronic 100)
- en fonction de la température extérieure (Vitotronic 200)



L'écran assure une clarté maximale. Grâce à l'affichage noir et blanc fortement contrasté, les textes s'affichent entièrement avec de grands caractères bien lisibles – même dans des caves mal éclairées.

Les avantages en résumé

- Simplicité d'utilisation grâce aux touches de navigation
- Possibilité d'extraire le module de commande, comprenant le câble de raccordement de cinq mètres de longueur, pour un montage simple à un emplacement confortable
- Interfaces séparées pour l'installateur et l'utilisateur
- Les accessoires de régulation sont intégrables au travers des bus LON et KM
- Même interface de commande pour l'ensemble de la gamme Viessmann

Autres avantages Vitotronic 100

Régulation à température d'eau constante

- Régulation pour un circuit de chauffage
- Guidage simple par pictogrammes (sauf dans le cas des combinés compacts)



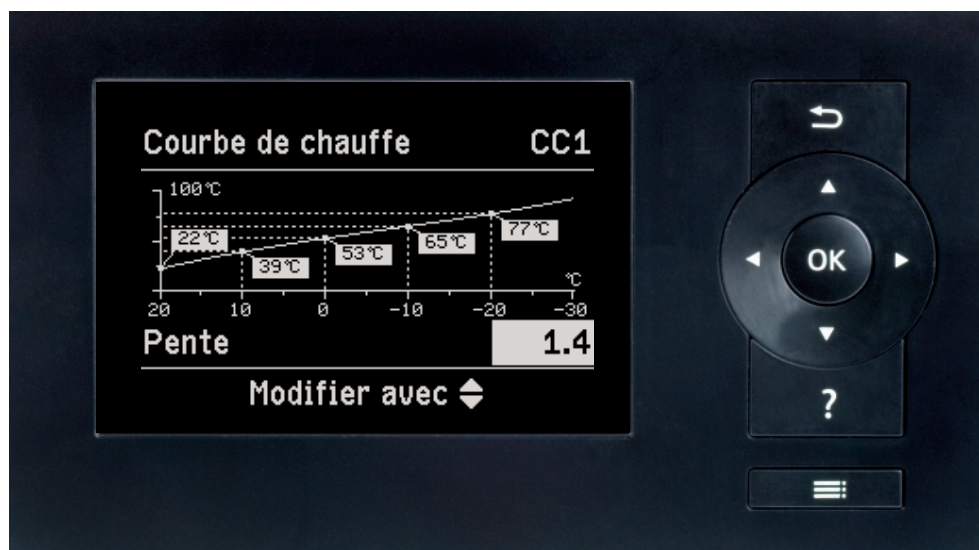
Vitotronic 100

Autres avantages Vitotronic 200

Régulation en fonction de la température extérieure

- Régulation pouvant piloter jusqu'à trois circuits de chauffage dont un direct et deux avec vanne mélangeuse, la production d'eau chaude sanitaire et l'appoint en énergie solaire (le module de régulation solaire n'équipe pas les combinés compacts)
- Régulation de l'installation solaire intégrée
- Ecran 70% plus grand que des appareils équivalents sur le marché
- Affichage graphique du gain en énergie solaire et des courbes de chauffe
- Affichage de la température extérieure et de la consigne de température ambiante
- Ecran rétro-éclairé
- Affichage noir et blanc fortement contrasté, facilitant la lecture des textes et des courbes
- Guidage intuitif par menu déroulant avec un affichage sur plusieurs lignes
- Aide contextuelle au travers de la touche "?"
- Interfaces verrouillables (protection enfants)

Légende des icônes	
Navigation	
Retour	
Confirmer	
Aide contextuelle	
Menu de réglage	



Régulation Vitotronic – navigation intuitive et écran graphique.

Viessmann révolutionne la technique de la régulation avec la nouvelle génération Vitotronic à navigation intuitive.

L'utilisation guidée par menu vous conduit facilement et rapidement au but : elle s'inspire des touches de navigation que l'on retrouve sur un grand nombre de téléphones portables ou de télécommandes de téléviseurs. S'ajoute à cela, des fonctions supplémentaires 100% intuitives comme l'aide contextuelle, par exemple.

Interface utilisateur

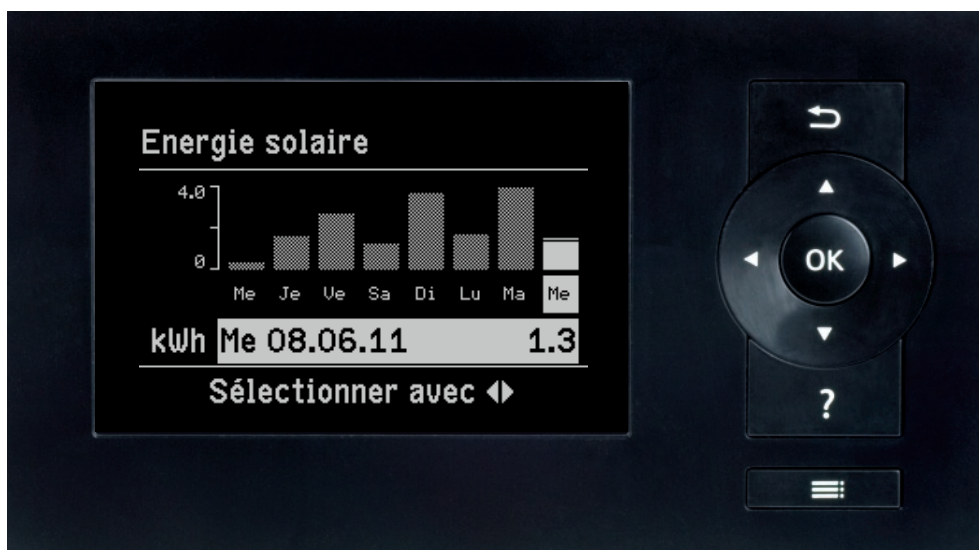
Elle permet à l'utilisateur de visualiser tous les paramètres importants comme le gain en énergie solaire ou la température d'eau chaude sanitaire. Il est également possible de paramétrer facilement le programme de fonctionnement, le régime réceptions/économique ainsi que le programme vacances.

Interface de maintenance

Destinée à l'installateur, l'interface de maintenance permet d'effectuer d'importants contrôles, comme les tests des relais et la visualisation de l'historique des défauts. De plus, il est toujours possible d'accéder à l'interface de codage pour réaliser tous les paramétrages et optimisations nécessaires.

Economiser de l'énergie grâce au menu bien structuré

Les programmes spéciaux sont très faciles à paramétrer. Par exemple, le régime économique qui vous permet d'effectuer un abaissement de température, en cas d'absence de courte durée. Ou encore, le régime réceptions qui vous permet, quand vous recevez du monde, d'interrompre le mode réduit de nuit et de prolonger la température de confort. Enfin le programme vacances, facile à activer, vous permet de faire des économies d'énergie et d'électricité.



Affichage du gain en énergie solaire

Module de régulation solaire

Le module de régulation solaire assure une production d'eau chaude sanitaire et un appoint du chauffage grâce à l'énergie solaire.

Il est également piloté par la régulation Vitotronic en fonction de la température extérieure. Dans le cas des chaudières compactes gaz à condensation Vitodens 343-F et Vitodens 242-F, le module de régulation solaire est déjà prémonté. Il ne reste qu'à raccorder la sonde de température des capteurs à l'interface du faisceau de câbles.

Dans les installations à appoint solaire, un procédé adaptatif d'auto-apprentissage améliore les performances en régulant l'interdiction de l'appoint ECS : la régulation prend en compte la production d'eau chaude des capteurs solaires durant les 24 dernières heures et interdit l'appoint du générateur de chaleur, le cas échéant.

Le confort en eau chaude sanitaire est assuré par une consigne minimale de température de stockage dans le ballon ECS.

La platine électronique du nouveau module de régulation solaire réduit le nombre de

démarrages du brûleur, respecte votre installation et assure une utilisation performante tout en économisant de l'énergie.

Module vanne mélangeuse

Le lancement du module de régulation solaire s'est accompagné d'une modification de l'équipement de motorisation pour les circuits de chauffage avec vanne mélangeuse, qui a été adapté au nouveau design du boîtier. Des versions pour un montage mural et un montage sur vanne mélangeuse sont disponibles.

Comme toutes les régulations Vitotronic, la nouvelle Vitotronic est équipée de l'interface de maintenance Optolink pour le diagnostic. Il est également possible d'effectuer une télé-surveillance et une gestion à distance de la Vitotronic, grâce aux appareils de communication Vitocom/Vitodata.



Affichage explicite de la programmation

Régulation

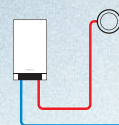
Exemple d'utilisation

Vitotronic 100

Régulation à température d'eau de chaudière constante, équipée d'un système d'autodiagnostic des pannes et de la régulation ECS



Vitotronic 100



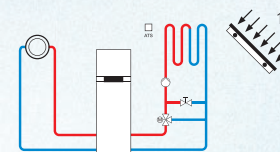
1 circuit de chauffage sans vanne mélangeuse, avec régulation ECS

Vitotronic 200

Régulation de chaudière en fonction de la température extérieure pour des installations jusqu'à 3 circuits de chauffage, un direct et deux avec vanne mélangeuse, plus la régulation ECS et solaire



Vitotronic 200



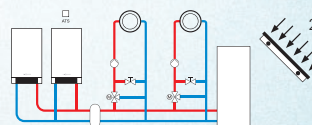
1 circuit de chauffage direct et 1 circuit de chauffage avec vanne mélangeuse, avec régulation ECS et solaire

Vitotronic 300-K

Régulation de cascade en fonction de la température extérieure, permettant le pilotage de huit Vitodens 200-W maximum (jusqu'à 840 kW) équipées de Vitotronic 100



Vitotronic 300-K, type MW2B



2 circuits de chauffage avec vanne mélangeuse, avec régulation ECS et solaire

1) Production d'eau chaude sanitaire solaire déjà intégrée dans le cas des Vitodens 242-F/343-F et Vitocal 242-G/343-G

2) Production d'eau chaude sanitaire et appoint du chauffage à l'énergie solaire en liaison avec le module de régulation solaire SM1 ou une Vitosolic 100/200



La nouvelle régulation Vitotronic équipe aujourd'hui toute la gamme Viessmann (chaudières murales, chaudières domestiques sol, chaudières moyennes puissances ainsi que la gamme de pompes à chaleur).

Fonctionnalités	Vitotronic 100	Vitotronic 200	Vitotronic 300-K
Bonne visibilité grâce à un grand écran d'affichage rétro-éclairé		■	■
Bonne lisibilité grâce à une police d'écriture noire et blanche, fortement contrastée		■	■
Permet le pilotage centralisé de l'ensemble de l'installation		■	■
Simplicité d'utilisation des interfaces pour l'utilisateur et l'installateur	■	■	■
Programmations journalière et hebdomadaire indépendantes pour les circuits de chauffage, la production d'eau chaude sanitaire et la pompe de bouclage ECS		■	■
Inversion automatique heure d'été/heure d'hiver		■	■
Affichage du gain en énergie solaire en liaison avec le module de régulation solaire (SM1) ou une Vitosolic 100/200	■	■	■
Interdiction de la poursuite de la production d'eau chaude solaire en liaison avec le module de régulation solaire (SM1) ou une Vitosolic 100/200	■	■	■
Aide contextuelle		■	■
Régimes réceptions et économique	□	■	■
Programme vacances	□	■	■
Fonctions d'économie d'énergie		■	■
Régulation jusqu'à deux circuits de chauffage avec vanne mélangeuse		■	■
Fonction "Plug & Work" pour reconnaissance automatique et adaptation des sondes et des accessoires	■	■	■
Affichage des fréquences d'intervention pour effectuer l'entretien en fonction des besoins	■	■	■
Temps de montage, de mise en service et d'entretien réduit grâce aux fiches Rast 5 et au système d'autodiagnostic	■	■	■
Programme de séchage de chape		■	■
Interface de maintenance Optolink pour le paramétrage à partir d'un ordinateur portable	■	■	■
Couvre toutes les stratégies de régulation connues pour les installations à plusieurs chaudières			■
Liaison directe jusqu'à 32 régulations de chauffage Vitotronic 200-H avec 3 circuits de chauffage maximum chacune		■ *1)	■ *
Liaison Vitohome 300 ¹⁾		■	■
Intégration possible dans les GTB/GTC au travers du LON et de l'EIB	■	■ ¹⁾	■
Télésurveillance en liaison avec un Vitocom 100	■	■	
Télésurveillance et gestion à distance en liaison avec un Vitocom 300 via l'interface Vitodata 300		■ *1)	■ *
<input type="checkbox"/> En liaison avec un thermostat d'ambiance Vitotrol 100, type UTDB 1) Sauf pour les pompes à chaleur			
* Module de communication LON comme accessoire			



La technique moderne de chauffage Viessmann prend en compte les besoins croissants de confort, de performance et de convivialité d'utilisation à travers la gamme d'accessoires Vitotronic.

Confort d'utilisation

Une commande à distance Vitotrol combine les principales fonctions de pilotage de l'installation de chauffage dans un ensemble bien structuré et facile à utiliser. Son système de navigation conviviale vous accompagne jusque dans la pièce d'habitation avec une structure identique à celle de la Vitotronic.

Possibilités de raccordement

Les deux commandes à distance Vitotrol 200A et 300A seront raccordées au travers du bus KM. Une seule commande à distance peut être raccordée pour chaque circuit de chauffage. L'intégration de la sonde de température ambiante permet d'activer la fonction de compensation.

Système de communication

Les systèmes de communication Viessmann sont des solutions permettant d'effectuer la liaison de données d'installation de chauffage vers les systèmes de communication modernes : aussi bien filaires que sans fil.

Commandes à distance

Les commandes à distance de la nouvelle gamme de régulations Vitotronic s'intègrent parfaitement dans votre environnement de vie, grâce à leurs lignes élégantes et leur design blanc brillant. Leur utilisation conviviale et intuitive est identique à celle des Vitotronic. Vous retrouverez dans l'affichage standard, l'indication de la température ambiante, de la température extérieure ainsi que l'actuel mode de fonctionnement. Cette disposition vous permet de toujours avoir une vue d'ensemble de l'installation de chauffage.

La commande à distance Vitotrol est disponible en trois versions :

Vitotrol 300 – commande à distance pouvant piloter jusqu'à trois circuits de chauffage

Vitotrol 200 – commande à distance pouvant piloter un circuit de chauffage

Vitotrol 100 – thermostat d'ambiance programmable



Commande à distance Vitotrol 300

Vitocom 100

Un module de télésurveillance simple pour les maisons individuelles ou les bâtiments peu occupés comme les résidences secondaires. Une solution idéale pour tous ceux qui veulent allier confort et sécurité.

Vitohome 300

La solution domotique centralisée simple et confortable. Elle régule la température en fonction des besoins de chaque pièce et réduit ainsi fortement les coûts liés au chauffage. Des fonctions standards intelligentes comme la simulation de présence sont intégrées, de plus, il est possible d'ajouter des fonctions personnalisées. Les éléments du système communiquent entre eux par liaison RF, ce qui facilite leur mise en place.



Vitohome 300 – solution de domotique centralisée

Accessoires		
	VITOTROL 300	<p>Commande à distance</p> <p>Permettant les réglages suivants (de un jusqu'à trois circuits de chauffage) :</p> <ul style="list-style-type: none"> - Consigne de température ambiante normale, réduite et d'eau chaude sanitaire, programme de fonctionnement/vacances ainsi que régime réceptions et économique - Programmation de 1 à 3 circuits de chauffage, de la production d'eau chaude sanitaire et de la pompe de bouclage ECS - Ecran graphique rétro-éclairé - Affichage de la température ambiante/extérieure, du mode de fonctionnement - Sonde de température ambiante de compensation (uniquement pour le circuit de chauffage avec vanne mélangeuse) - Possibilité de raccorder une sonde de température ambiante indépendante
	VITOTROL 200	<p>Commande à distance</p> <p>Permettant les réglages suivants (pour un circuit de chauffage) :</p> <ul style="list-style-type: none"> - Consigne de température ambiante et programme de fonctionnement - Touche réceptions et économique - Ecran d'affichage de la température extérieure, de la température ambiante et du mode de fonctionnement - Sonde de température ambiante de compensation (uniquement pour le circuit de chauffage avec vanne mélangeuse)
	Module de régulation solaire	<p>Accessoire pour les régulations Vitotronic 100 et Vitotronic 200</p> <ul style="list-style-type: none"> - Pour la production d'eau chaude et l'appoint du chauffage à énergie solaire - Module à fixation murale - Non compatible avec les combinés compacts
	Module de vanne mélangeuse	<p>Le lancement du module de régulation solaire s'est accompagné d'une modification de l'équipement de motorisation pour les circuits de chauffage avec vanne mélangeuse qui a été adapté au nouveau design du boîtier.</p> <p>Module existant pour une fixation murale et une fixation sur vanne.</p>
	Divicon	<p>Collecteur de chauffage</p> <ul style="list-style-type: none"> - Entièrement prémonté - Diamètres nominaux : 3/4", 1" et 1 1/4" (jusqu'à 2,5 m³/h) - Pompes à haute efficacité énergétique à courant continu et à vitesse variable de marque Wilo ou Grundfos, circulateur à 3 allures en option - Modules prémontés avec circulateurs chauffage et servomoteurs de vanne mélangeuse - Interface avec l'installation de chauffage réalisée avec des filetages mâles et femelles

Communication de données


VITOCOM 300
VITODATA 300

Solution qui permet à travers le système de télésurveillance Vitodata, la commande et le réglage à distance de bâtiments industriels. Ce système permet aux professionnels de réaliser le contrôle, l'entretien ainsi qu'une optimisation fiable des installations de chauffage. Les messages sont communiqués aux services de maintenance par SMS, télécopie ou courriel.


VITOCOM 100

Un module de télésurveillance simple pour les maisons individuelles ou les bâtiments peu occupés comme les résidences secondaires. En option, l'installation de chauffage peut être également surveillée par l'installateur. Les messages sont transmis à l'utilisateur ou à l'installateur par SMS.


VITOHOME 300

Système domotique à transmissions radio permettant de réguler la température pièce par pièce et de l'adapter aux habitudes de vie des occupants. Une fois paramétré, Vitohome 300 applique automatiquement la température désirée, pièce par pièce et à toute heure du jour et de la nuit.

Les menus de la nouvelle régulation Vitotronic

